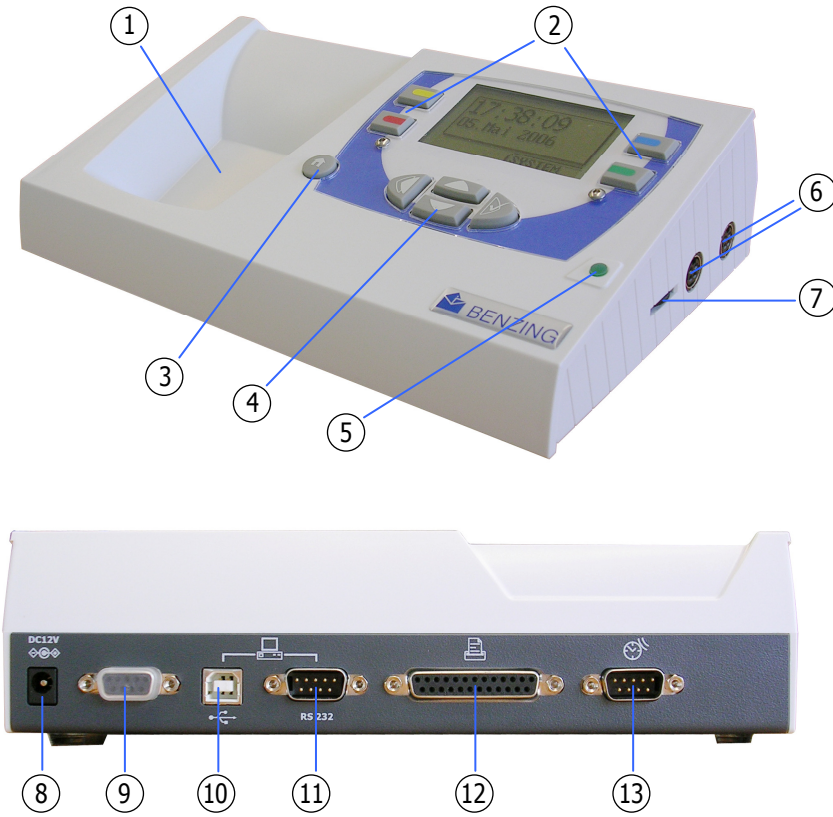


1. Genel

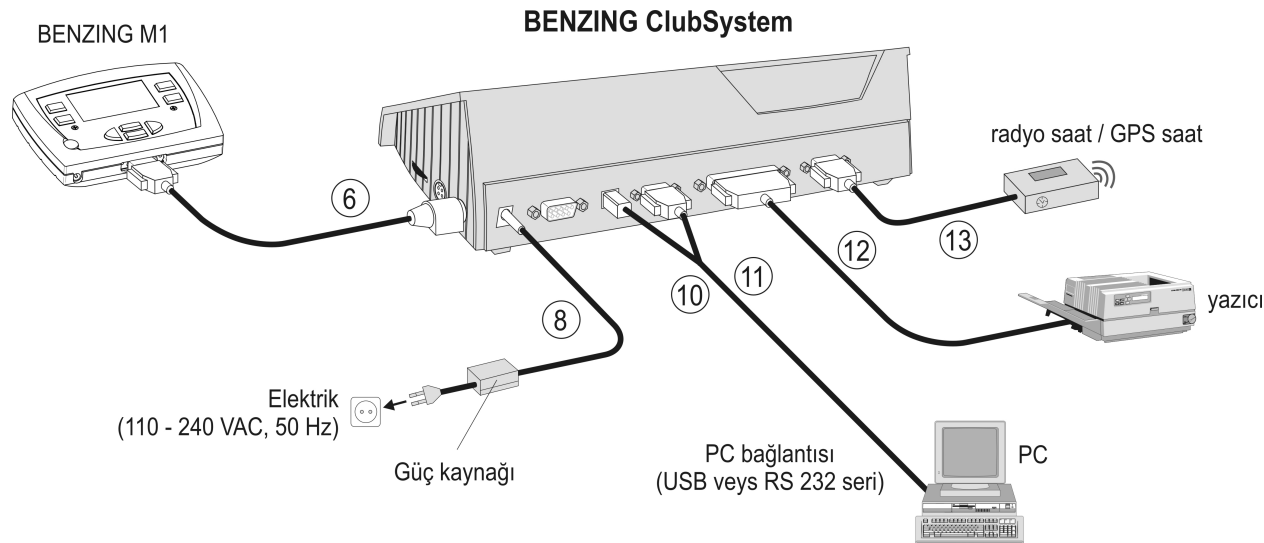
Bu kılavuzda BENZING ClubSystem sisteminin en önemli fonksiyonları tanımlanmaktadır. BENZING ClubSystem eski CAN ile clubPOINT kulüp antenlerinin işlevselliği tek bir ünite de birleştirmektedir.

(Üreticinin) Saatlerin kullanımında eski kulüp sistemleri ile karşılaştırıldığında bir değişiklik olmamaktadır. Konu ile ilgili ayrıntılı bilgi BENZING Club el kitapçıklarındadır.

2. BENZING ClubSystem bağlantı ve kullanım elemanları



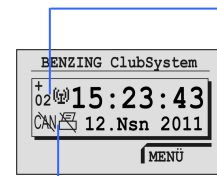
- ① Çip halkalarının okunduğu anten alanı
- ② Menü tuşları
- ③ Start düğmesi (ana ekrana dönüş)
- ④ Navigasyon için imleç tuşu
- ⑤ Durum lambası
- ⑥ BENZING saatlerinin bağlantısı için PMDIN kutular/soketleri (BENZING M1, atis TOP, EXPRESS)
- ⑦ Çağrı cihazı ses ayarı
- ⑧ 12 V BENZING şebeke cihazı için soket
- ⑨ Rezerv (gelecekteki uygulamalar için)
- ⑩ Bilgisayar bağlantısı için USB arayüzü
- ⑪ Bilgisayar bağlantısı için RS 232 arayüzü (COM-Port)
- ⑫ Standart yazıcı bağlantısı (paralel)
- ⑬ Radyo saati ya da GPS- saati bağlantı soketi



3. Fonksiyonlar

Ana Ekranın açılışı

Besleme gerilimini BENZING ClubSystem sistemine bağlayın. Kısa bir sistem denetiminden sonra tarih ve saat göstergeleri ile ana ekranı göreceksiniz.



Anten sembolü bir radyo saati ya da GPS saatinin bağlı olduğunu gösterir. Görülen rakam radyo saati ya da GPS saatinin zaman kaymasını gösterir. Radyo ya da GPS sinyali mevcut değilse, anten sembolü yanıp söner.

Bu iki sembol CAN- ya da yazıcı arayüzünün devre dışı olup olmadığını gösterir (bakınız mod seçimi)

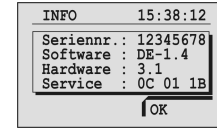
Ana Menü

- Yeşil "MENÜ" tuşu ile ana menü gösterilir.



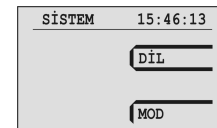
Sistem bilgisi

- BENZING ClubSystem sistemi ile ilgili bilgi edinmek istediğinizde kırmızı "INFO" düğmesine basın.



Dil ve Mod seçimi

- Ana Menüdeyken yeşil "SİSTEM" tuşuna basın.
- kullanılan dili değiştirmek için mavi "DİL" düğmesine basın.



- Kullanmak istediğiniz dile gelene kadar imleci (▲ ▼) imleç tuşları ile hareket ettirerek onaylamak için yeşil "OK" tuşuna basın.

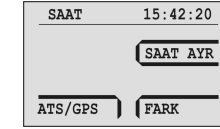


- "MOD" tuşu ile ClubSystem sisteminin CAN- ya da yazıcı arayüzü devre dışı bırakılabilir (örneğin atis TOP Updates için).

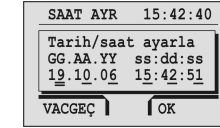


Tarih ve Saatin ayarlanması

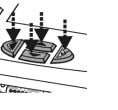
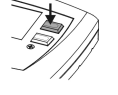
- Ana menüde mavi "SAAT" tuşuna basın ve DEĞERLENDİRME kartını ① antenin üzerinde tutun.



- "SAAT AYR" tuşu ile BENZING ClubSystem zamanını manuel olarak ayarlayabilirsiniz.



- İmleç konumu (=) değişimi ve imleç konumundaki rakamı değiştirmek için ▲, ▼, ↵ ve ↶ tuşlarını kullanın.



GPS Ayarları

- "SAAT" menüsü içerisinde hangi harici saatin takılı olduğunu seçmek için kırmızı tuşa "ATS/GPS" tuşuna basın (Radyo ya da GPS- saati).
- Yeşil "FARK" tuşu ile GPS saatinin zaman kaymasını yerel zamana göre ayarlayabilirsiniz. Zaman kayması ana ekranda görülür.



Not: Farklı zaman işlevlerinin Bölgesel Yasalar sebebi ile devre dışı olması mümkündür.

4. Önemli notlar



BENZING ClubSystem sisteminin güç kaynağından bağlantısı kesilirse BENZING ClubSystem' in dahili saati en az iki hafta boyunca düzgün bir şekilde çalışmaya devam eder.



Tarih ve saatin ekranda daima doğru olduğundan emin olun. Zaman göstergesi, saatlerin senkronize edilip karşılaştırıldıkları zamandır!